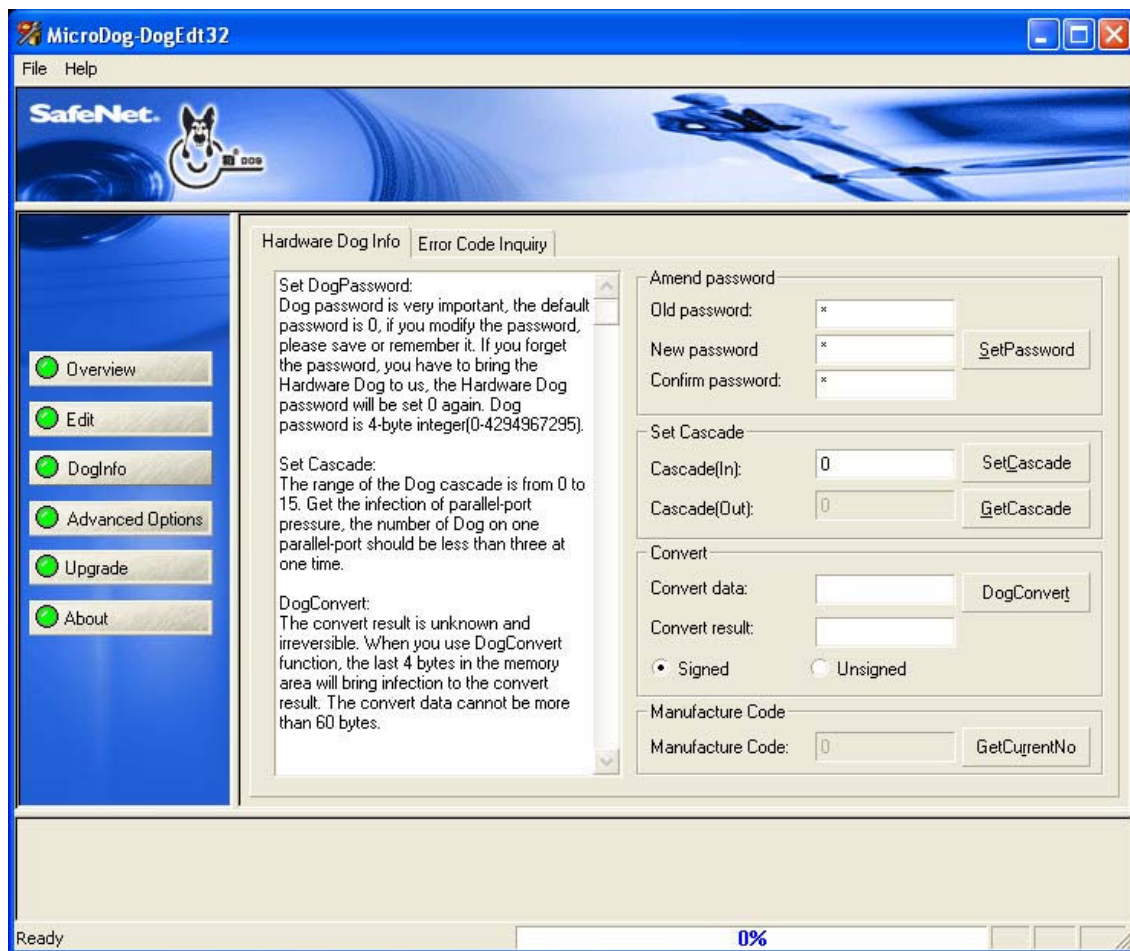


การCall API MicroDog อย่างง่าย ข้อมูลเพิ่มเติม CD:\ MicroDog-eng.pdf

1. เปิดโปรแกรม DogEdt32 สำหรับแก้ไขข้อมูล

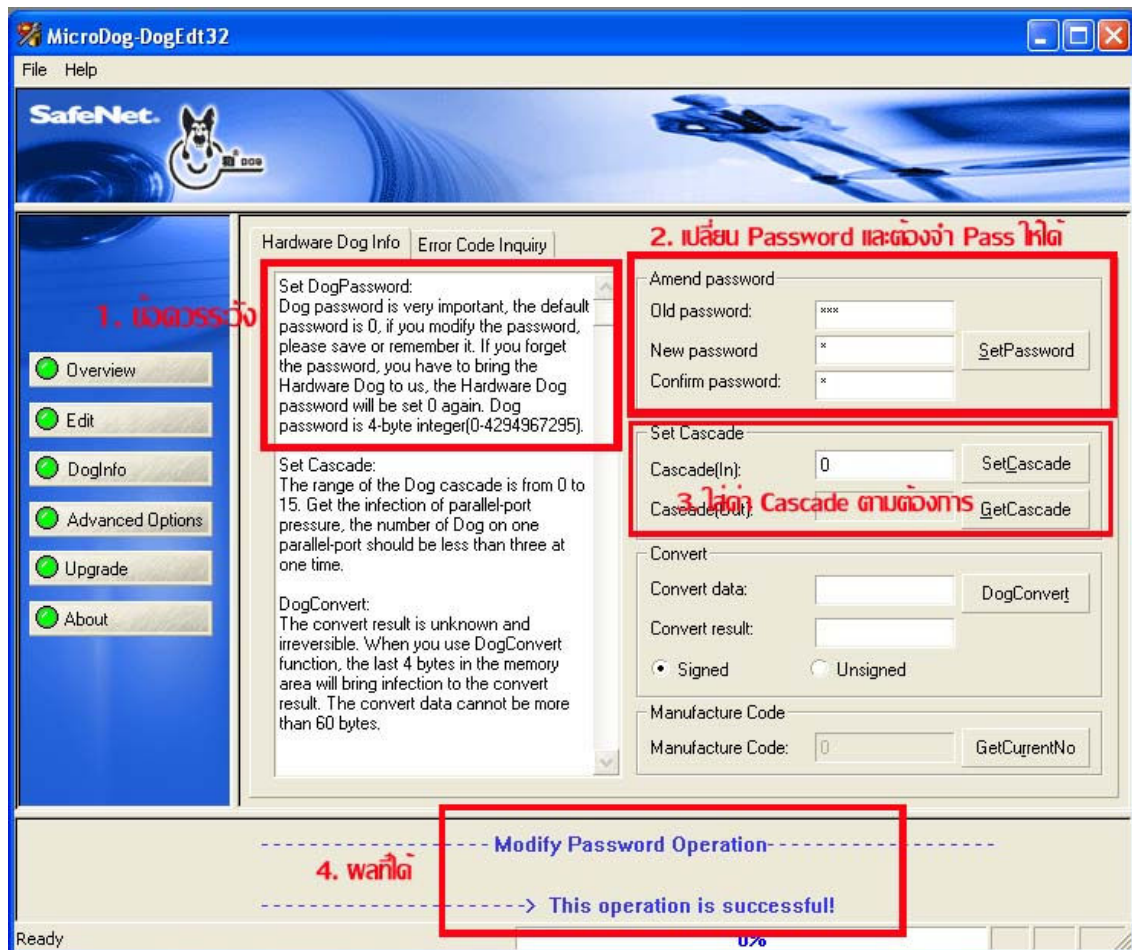


2. จะปรากฏดังภาพ



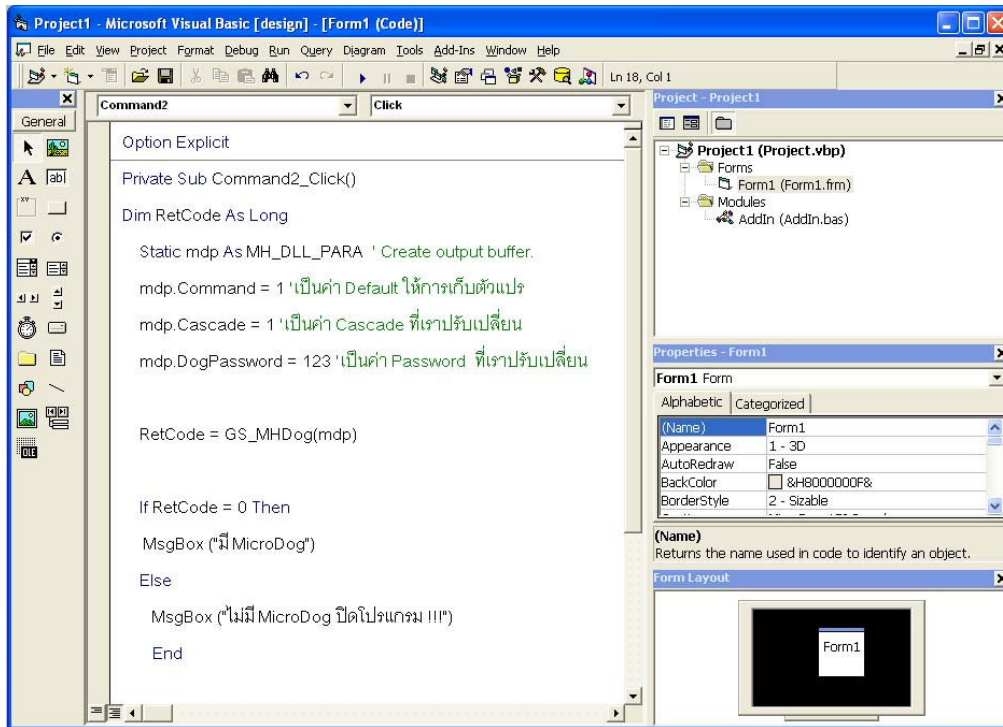
3. ข้อมูลหลักๆที่เราจะแก้ไขคือ

- Amend password (Default = 0)
- Set Cascade (Default = 0)
- ข้อควรระวัง เมื่อเปลี่ยน Password จะต้องจำให้ได้ หากเกิดปัญหาหรือลืม Password จะไม่สามารถใช้งานฮาร์ดด็อกได้ จะต้องส่งฮาร์ดด็อกกลับมา Reset ใหม่

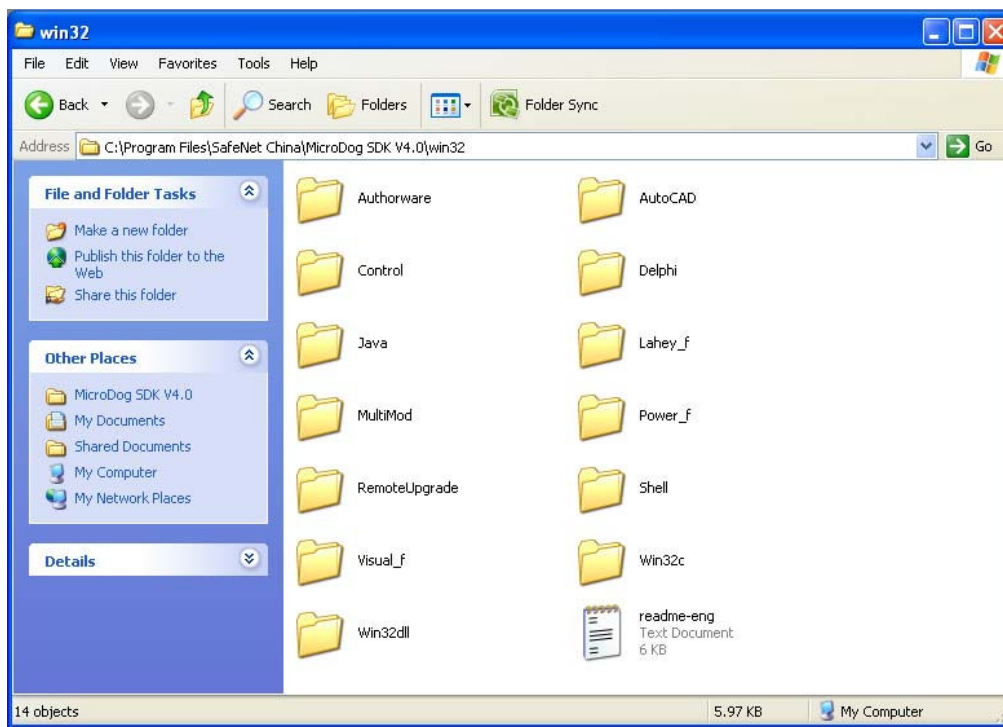


4. หลังจากได้ค่าต่างๆแล้ว เราจะนำค่านี้มาใส่ใน Source Code

5. ในตัวอย่างนี้ จะแสดงให้เห็นการใส่ Source Code บน Microsoft Visual BASIC 6.0 ดังตัวอย่างด้านล่าง
ในส่วนของ Modules จะเป็นไฟล์ที่ได้จากไฟล์ตัวอย่างที่ทาง SafeNet จัดเตรียมไว้ให้ จะอยู่ใน

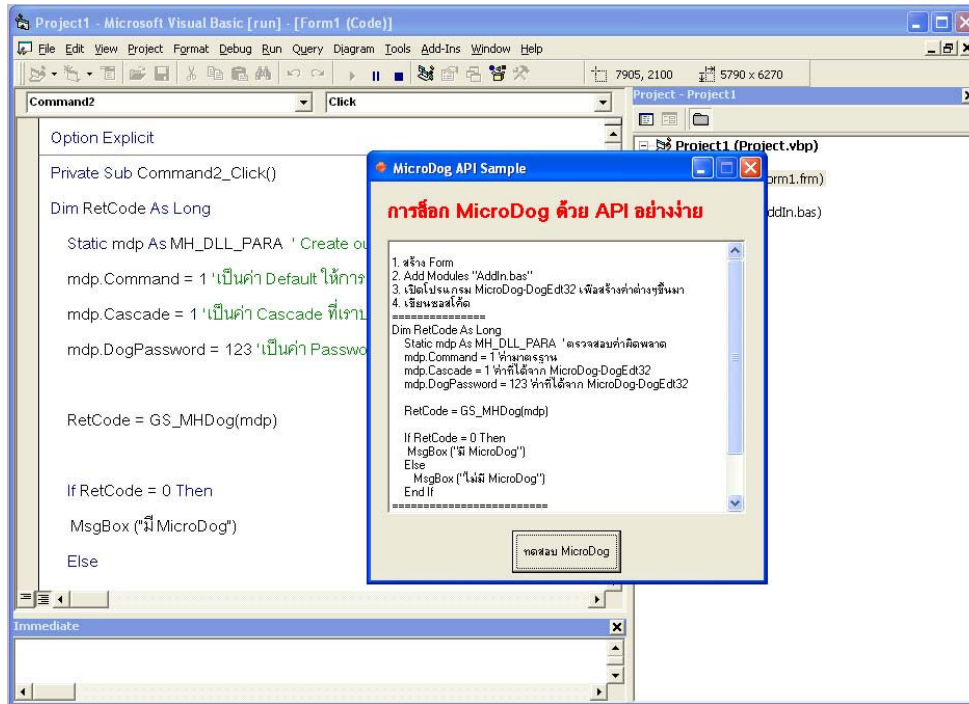


ในส่วนของ Modules จะเป็นไฟล์ที่ได้จากไฟล์ตัวอย่างที่ทาง SafeNet จัดเตรียมไว้ให้ จะอยู่ใน Path ตามภาพด้านล่าง ซึ่งมีตัวอย่างภาษาโปรแกรมมากมาย ให้เลือกใช้งาน

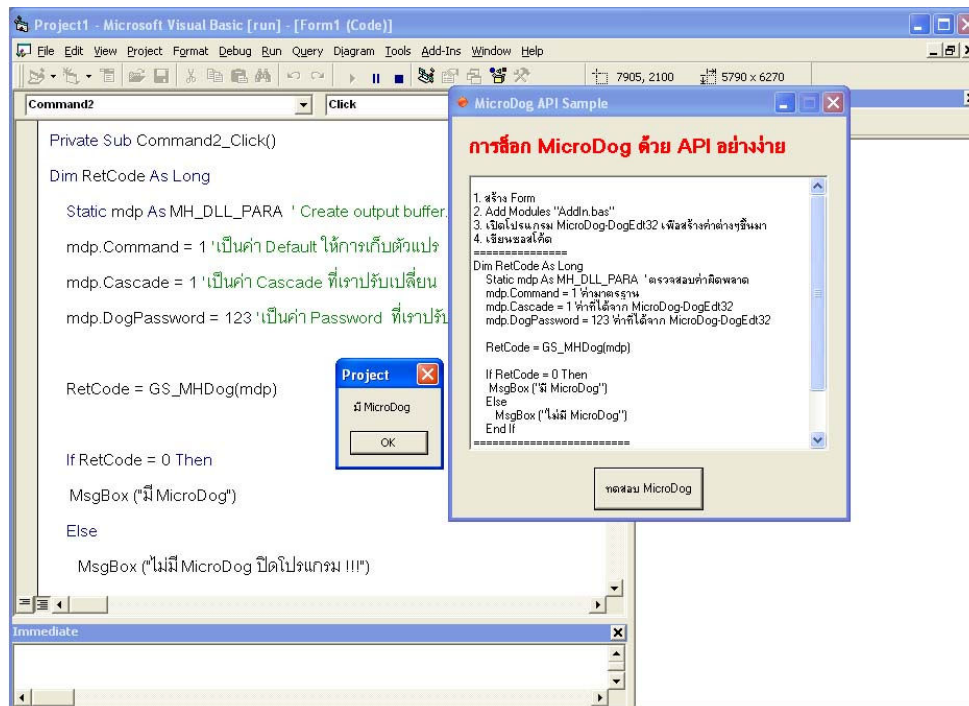


ทดสอบโปรแกรมที่ผ่านการ Call API

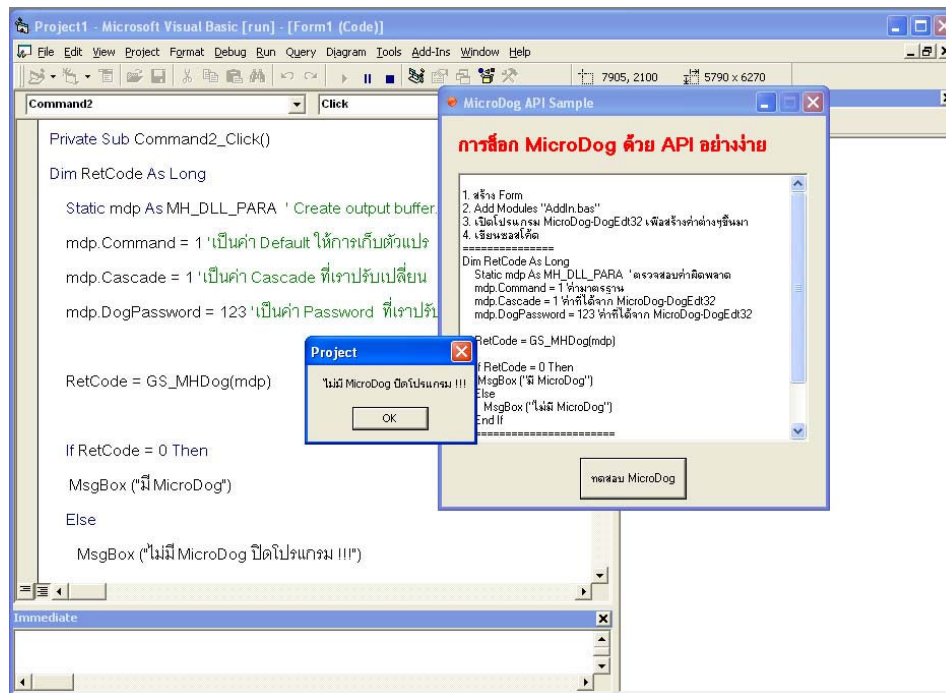
1. เปิดโปรแกรมที่ผ่านการ Call API



2. กดปุ่ม ทดสอบ MicroDog



3. ทดสอบ ในขณะที่ไม่มี MicroDog เสียบอยู่ที่เครื่อง



จากตัวอย่าง เป็นเพียงการใช้ฟังก์ชันง่ายๆ ในการ Call API ซึ่งในการใช้งานจริงๆ ทางผู้พัฒนาจำเป็นต้องปรับเปลี่ยนรูปแบบ และกำหนดค่าต่างๆ ให้มีความซับซ้อน ซึ่งจะมีตัวอย่างซอสโค้ดการใช้งานในรูปแบบต่างๆ ให้เลือกใช้ ผู้พัฒนาซอฟต์แวร์ลองไปปรับใช้ตามความเหมาะสมนะครับ 😊