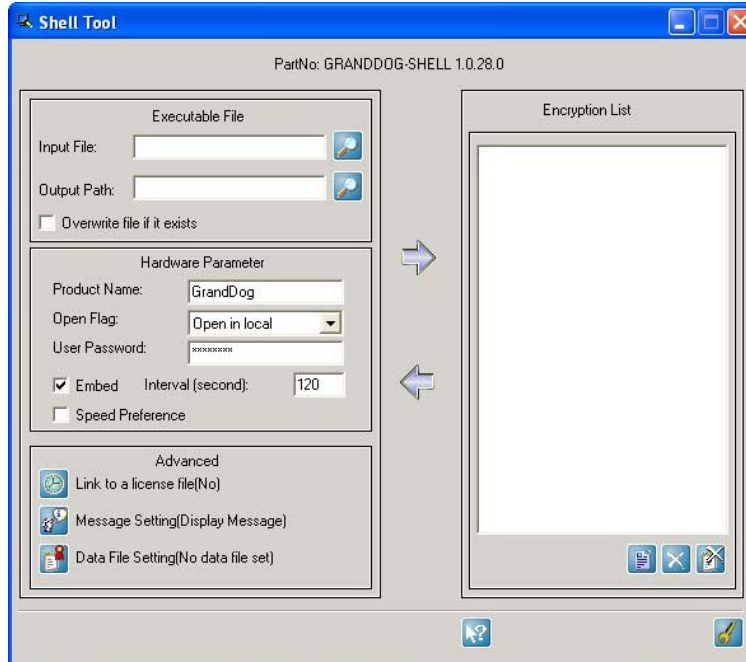
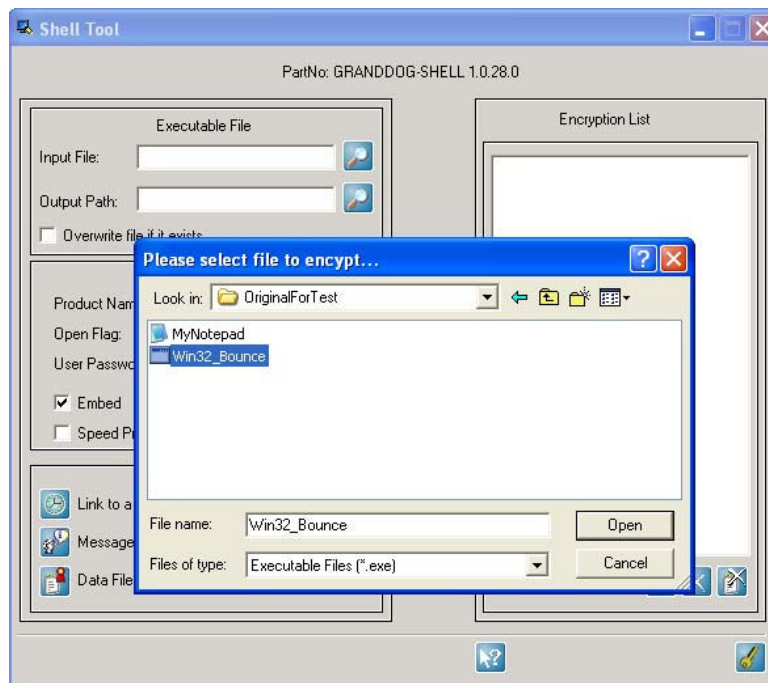


การใช้งาน GrandDog อย่างง่าย ข้อมูลเพิ่มเติม CD:\ GrandDog-eng.pdf

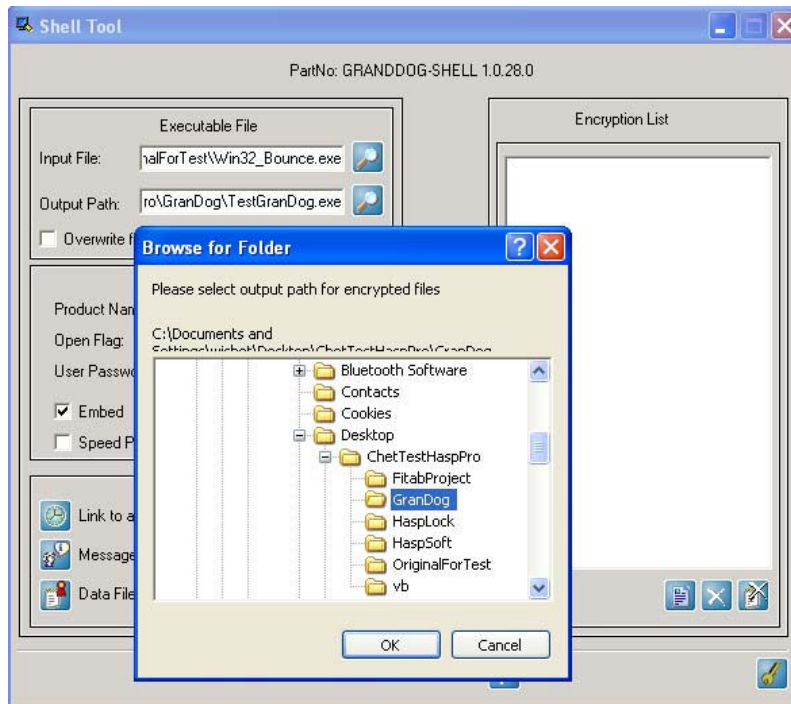
1. เปิดโปรแกรม Start > All Program > GrandDog\17914\Shell Tool จะปรากฏดังภาพ



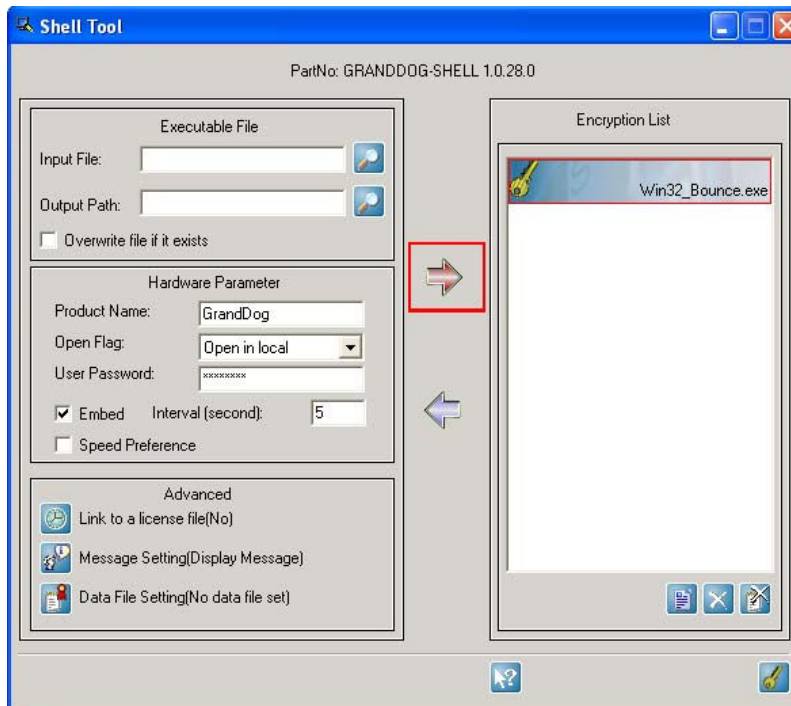
2. เลือกในส่วนของ Input File เพื่อเลือกไฟล์ที่ต้องการป้องกัน จากนั้นเลือก Open



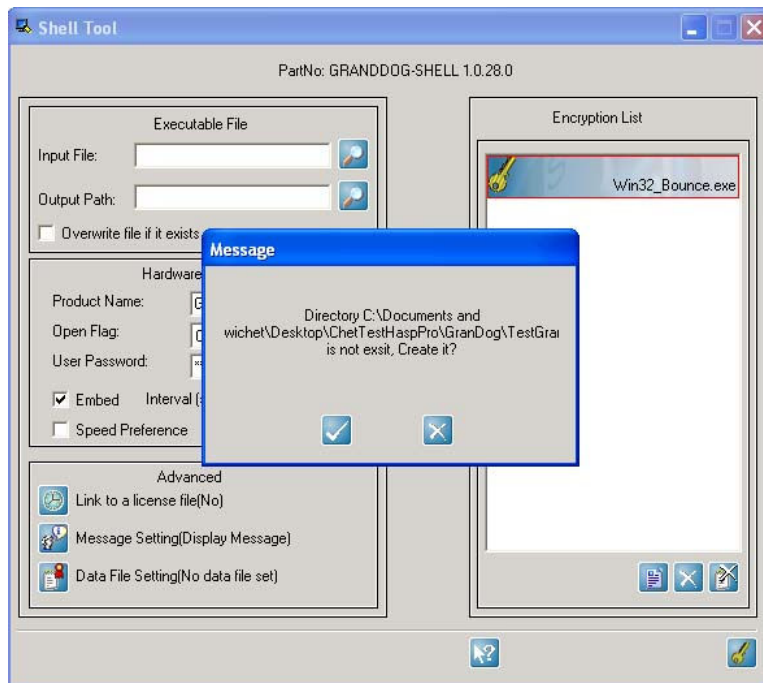
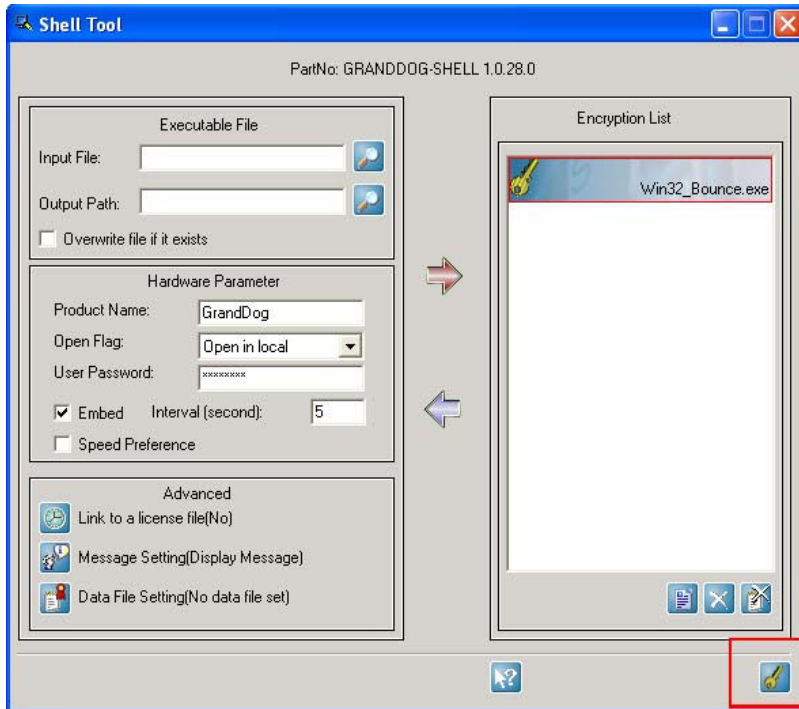
3. เลือกในส่วนของ Output Path สำหรับเก็บไฟล์ที่ผ่านการล็อก จากนั้นกด OK

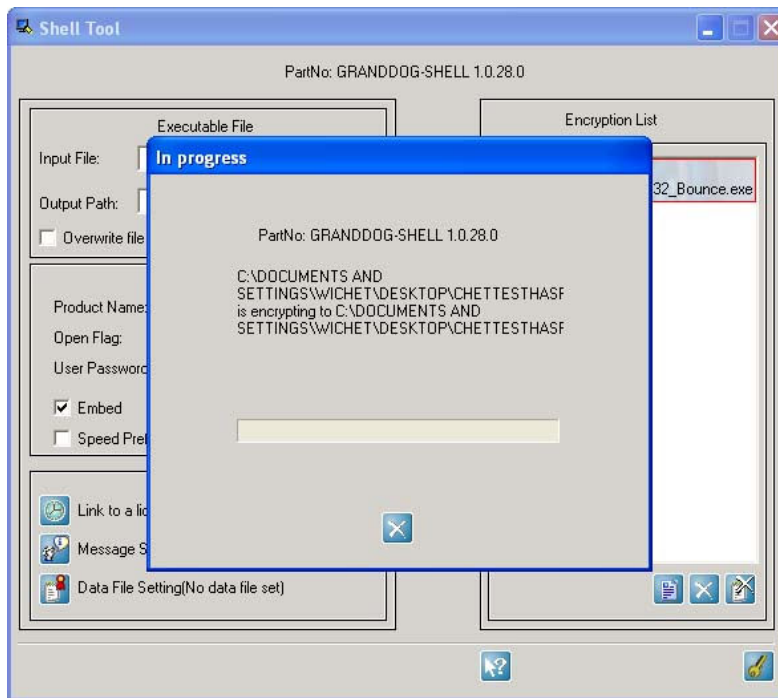


4. ในส่วนของ Hardware Parameter กำหนดรายละเอียดต่างๆ ให้กับซอฟต์แวร์ จากนั้นเลือก Add to Encryption List (เครื่องหมายลูกศร)



5. กดเลือกในส่วนของ Protect (รูปกุญแจ)





6. เสร็จสิ้นการ Protect ทดสอบการทำงาน

<p>สามารถใช้งาน โปรแกรมได้ปกติ เมื่อเสียบฮาร์ดดิสก์</p>	<p>ไม่สามารถเข้าใช้โปรแกรมได้ เมื่อไม่ได้เสียบฮาร์ดดิสก์</p>

7. สามารถ Save Project เพื่อการแก้ไขภายหลัง โดยไปที่ Shell Tool

